

利用会員を募集中！！

- 「誰かに手伝ってもらえれば何とかできるけど、ひとりだと難しい」「少し困ったことがある」等の困りごとがある方は、お気軽にご相談ください。
- 家事の手伝い、草むしり、除雪、買い物や通院の付き添い等の依頼を受け付けています。

対象者：燕市内在住で、困りごとやお手伝いをしてもらいたいことがある高齢者、障がいのある人等

協力会員を募集中！！

- 「ボランティアをしたことがない」「少し不安」という方も活動前研修等がありますので大丈夫です。「地域の力になりたい」「困っている人を助きたい」という方を募集しています。
- ご自身のできる範囲で活動することができます。
- 研修や活動を通して、地域の助け合い・支え合いをより深く学ぶことができます。

対象者：18歳以上の人

活動費：活動時間に応じて受け取ることができます。
(10分100円)

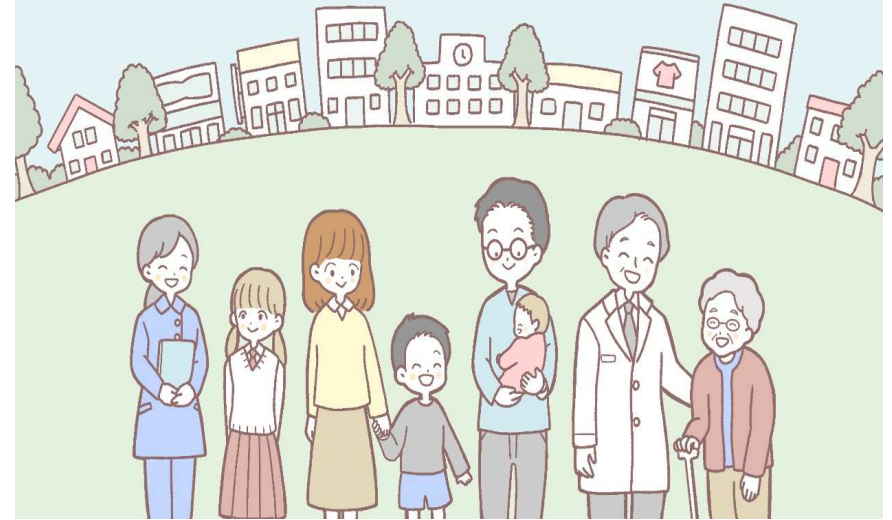
活動時保険：活動中に事故やケガを負った場合に備え、本会が加入します。

**地域の助け合い・支え合い活動に
あなたの力をお貸しください！！**

お申し込み・お問い合わせ

社会福祉法人 **燕市社会福祉協議会**
〒959-0231 燕市吉田日之出町1番1号
TEL:0256-78-7866 FAX:0256-78-7088
月曜日～金曜日 午前8時30分から午後5時15分まで
土日祝及び年末年始(12月29日～1月3日)除く
e-mail: chiiki@tbm-swc.jp

有償ボランティア活動事業 「すけっとつばめ」



利用者と協力者が
お互いに会員となり助け合う事業です

有償ボランティア活動事業とは？

暮らしのなかでちょっとした困りごとのある人（利用者）とちょっとしたことお手伝いできる人（協力者）のご近所同士が会員となり、有償で助け合う活動を通じた、お互いさまの気持ちで支え合う地域づくりをめざしています。

燕市社会福祉協議会 基本理念
「地域が支えるその人らしい暮らし」をかなえるために

社会福祉法人 **燕市社会福祉協議会**

令和5年5月1日版

「すけっとつばめ」事業概要

●対象者

- ・ 利用会員：日常生活において、困りごとがある燕市内在住の高齢者、障がいのある人 等
- ・ 協力会員：「地域の役に立ちたい」「困っている人を助けたい」という18歳以上の人

●活動内容

利用会員の困りごとを、協力会員がお手伝いします。

●活動日時（原則）

月曜日～金曜日（午前8時30分から午後5時00分まで）

土日祝、年末年始（12月29日～1月3日）除く

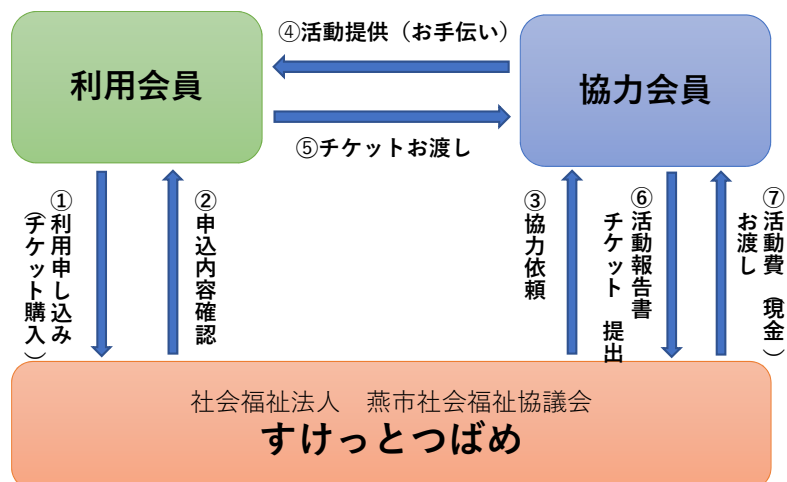
※利用会員については1日2回、1回2時間まで利用可能

●利用料

10分100円

（チケット制。事前にチケットをご購入ください。）

活動の流れ



主な助け合い・支え合い活動例



家事の手伝い（掃除、洗濯、炊事、ゴミ出し等）



送迎支援（買い物や通院の付き添い等）



敷地内の環境整備（小範囲の草むしり、除雪、泥上げ等）



見守り（話し相手、安否確認等）



家屋等の小修繕（簡単な家具や家屋内外の修繕等）

★注意事項★

- ・ 専門の資格を有する活動や利用依頼（介護有資格による身体や入浴の介助等）
- ・ 危険を伴う活動や利用依頼（屋根の修繕、雪下ろし等）
- ・ 日常生活外の依頼（年末大掃除、引越し手伝い等）
上記のことはできませんのでご了承ください。
- ・ 利用依頼の内容に対して協力会員がいない場合は、活動提供することができませんのでご了承ください。