

# 燕第一地区 支え合いだより

知っていますか？

## おたすけ相談所

こんなお悩み、ありませんか？（相談例）



● 日中ひとりでさみしい…

● ゴミ出しが大変…



● 近所の一人暮らしの方が心配…

● どこに相談していいかわからない…



どんな些細なことでも相談に応じます。  
まずはお話してみませんか♪

### 地域の困りごと、 一緒に解決します

専門機関へのつながりも行き、  
皆さんの悩みに寄り添います。

お電話での相談は  
こちらから

# 66-2371

(携帯 070-2185-7420)



開設日時

毎週 火曜日・金曜日  
午前9時～正午



開設場所

小池公民館 となり  
茶室「月のうさぎ」

注意事項：年末年始、お盆、祝日は除きます。

※相談は無料で相談者の秘密は固く守られます。

## 裏面もご覧ください

令和8年2月1日 第10号

編集・発行

燕第一地区支え合い活動推進委員会  
社会福祉法人 燕市社会福祉協議会

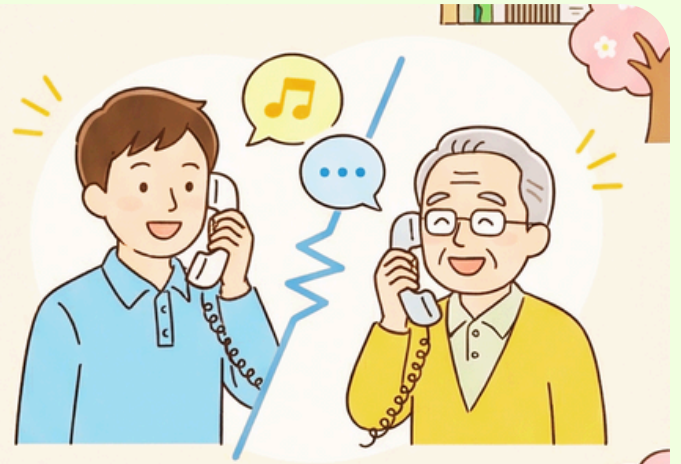
# おたすけ相談所のボランティア活動例

相談所の登録ボランティアが高齢者等が抱える「ちょっとした困りごと」を、訪問や電話を通じて見守りや交流でサポートします



## 安否確認

ご家族の依頼で、日中ひとりで過ごす高齢者のお宅を訪問し、様子を伝えます。



## 話し相手

訪問や電話を通じて、楽しくお話をすることで寂しさを和らげます。



日常のお手伝い  
ゴミ出しなど、日常の些細な困りごとをサポートします。



## 活動者の声

「相手の笑顔が見れると嬉しい。こちらが元気をもらえます」

活動は、ボランティア自身の喜びややりがいにも繋がっています。

## 燕第一地区支え合い活動推進委員会の取り組み

### R7/9/11(木) 福祉懇談会

自治会長・民生委員向けに取り組みを報告後、地域の困りごとや相談がつながりにくい理由について意見交換を行い、相談することの難しさや周知不足が課題として挙がりました。

### R7/11/5(水) 相談所座談会

おたすけ相談所の相談員とふれあいサロン協力員が参加し、地域の実情や困りごと、サロン運営の課題を共有しました。取り組みを説明後、和やかな雰囲気の中で意見交換が行われました。